

④発電所から出る交差点



あめ ひ みず
雨の日には水たまりができます。

③農協出荷場への遊歩道



くさき おお ぐら みち
草木に覆われうす暗い道です。

②名石集落の交差点



こうつうりょう おお
交通量が多いです。車に注意。

①名石売店と学校西側の交差点



こうつうりょう おお
交通量が多いです。車に注意。

⑥幼稚園角



みとお わる
見通しが悪いです。車に注意。

⑤富嘉集落への道路の側溝



ふか そっこう きゅうしゅすいそう
深い側溝や旧取水槽があります。

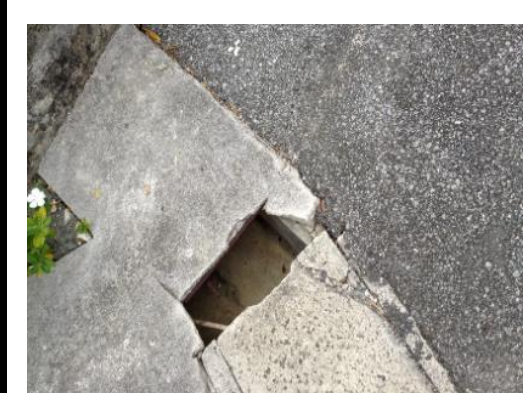


⑦前集落 T 字路



みとお わる
見通しが悪いです。車に注意。

⑩前集落の大きな道



あし
足をひっかけないように注意。

⑪バス停



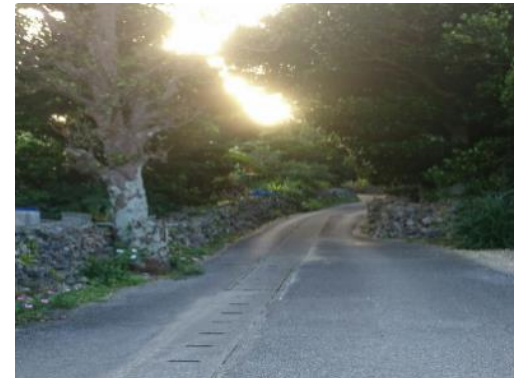
こてい
固定されていません。転倒注意。

⑫集落センターの水飲み場



わ
割れています。さわらないように。

⑨前集落～団地への道



みち ほそ くるま
道が細く車とすれ違うときは注意

⑧前集落 T 字路



「止まれ」の文字が消えています。

★地図提供：斎藤千恵様・伊藤弘恵様