

令和3年度

# 竹富町立幼稚園・預かり保育園児募集

竹富町教育委員会

## ● 幼稚園の入園申込方法

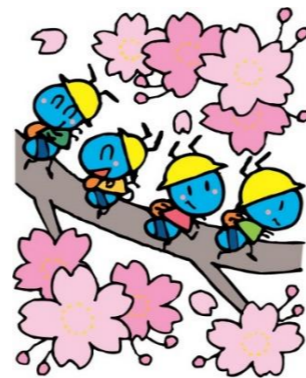
(入園時の1回のみ)

○竹富町教育・保育給付認定申請書 兼  
特定教育・保育施設等入園(所)申請書(新規)

○誓約書

○住民票抄本

○幼稚園が提出を求める資料(家庭状況調査票等)



## ● 預かり保育利用申込方法

(毎年度申請です)

○竹富町教育・保育給付認定申請書 兼  
特定教育・保育施設等入園(所)申請書(新規・継続・変更)

○認定に必要な書類(勤務証明書・自営業証明書等)  
※詳しくは認定に必要な書類案内をご覧ください。

○預かり保育申込書

○幼稚園・預かり保育料は「幼児教育・保育の無償化」により無償となりますが、預かりのみ徴取が発生します。

○給食はありません(昼食は弁当持参とします) ※必ず登園時お子さんに弁当を持たせてください。

## ● 対象幼児

・2年保育(4歳児)：平成28年4月2日～平成29年4月1日生

・1年保育(5歳児)：平成27年4月2日～平成28年4月1日生

## ● 申込期間

令和3年1月19日(火)～令和3年2月5日(金)

申込受付は各幼稚園(※土日、祝祭日を除く午後2時～午後5時まで)

## ● 問い合わせ先

竹富町教育委員会

0980-87-6256

はてるま幼稚園

0980-85-8254

おおはら幼稚園

0980-85-5553

うえはら幼稚園

0980-85-6754

